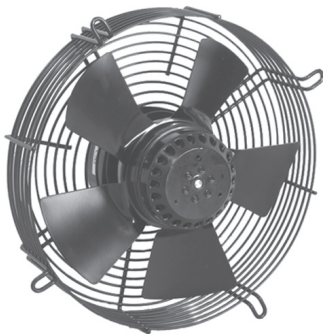


## ВО 250



Серия 01



Серия 02



Серия 03

**Преимущества:**

Удобный монтаж в любом положении.  
 Удобное подключение к электросети.  
 Встроенные термоконтакты.  
 Не требуют обслуживания и надежны в работе.

**Конструкция:**

Компактные, малошумные осевые вентиляторы используются для установки в системах вентиляции производственных и общественных помещений, а также холодильной техники и кондиционирования. Лопасты вентиляторов имеют серповидную форму и изготовлены из оцинкованной стали, покрыты эмалью. Вентиляторы данной серии имеют электродвигатели с внешним ротором.

Расчетный срок службы не менее 40 000 часов.

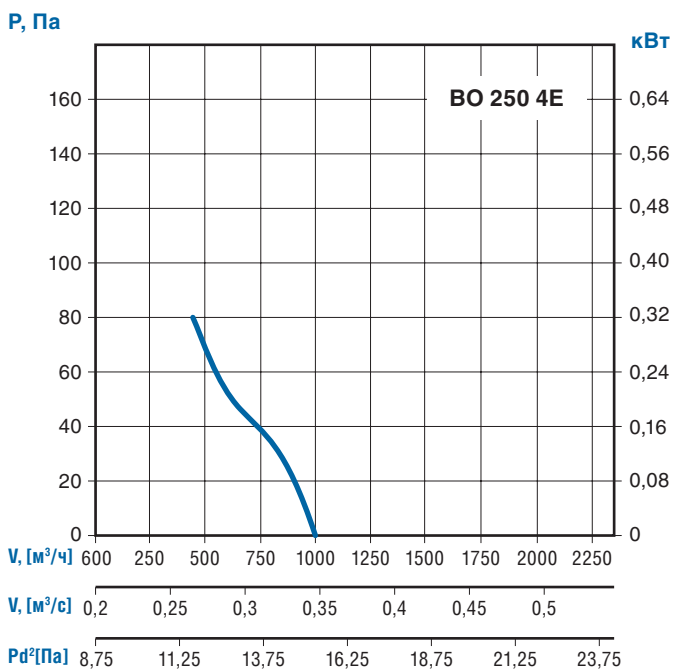
**Конструктивное исполнение:**

Вентиляторы ВО изготавливаются по ТУ 4861-042-15185548-04;  
 ГОСТ 11442-90.

**Условия эксплуатации:**

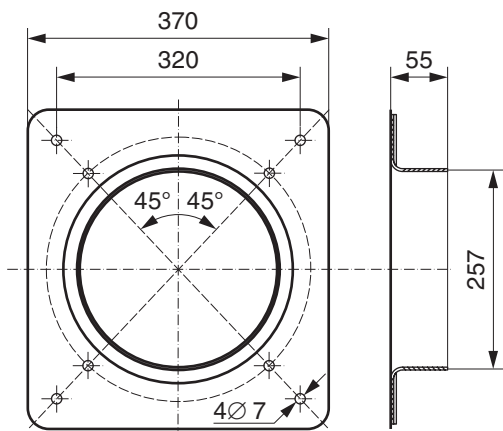
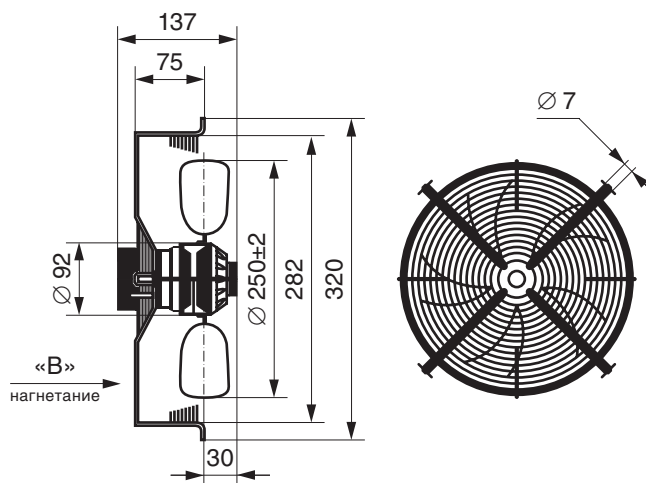
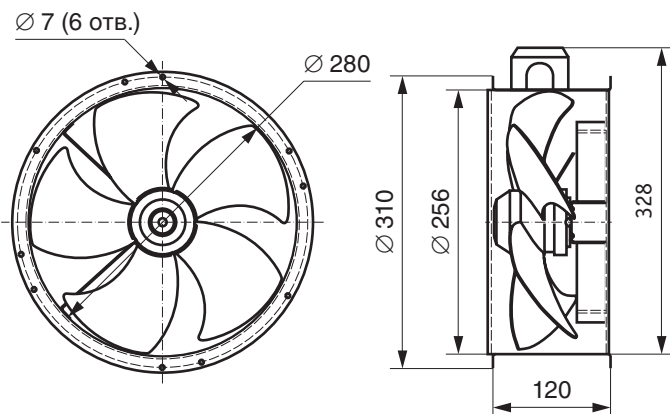
Вентиляторы осевые предназначены для перемещения невзрывоопасного газа с температурой не выше 75 °С, содержащего твердые примеси не более 100 мг/м<sup>3</sup>, не содержащего липких веществ и волокнистых материалов, в условиях умеренного климата 2-й категории размещения по ГОСТ 15150-69, с температурой окружающей среды до плюс 40 °С.

	ВО 250-4Е
Напряжение/частота, В/50 Гц	230
Фазность	1
Потребляемая мощность, Вт	50
Ток, А	0,13
Максимальный расход воздуха, м <sup>3</sup> /ч	1000
Частота вращения, об/мин	1380
Максимальная температура перемещаемого воздуха, °С	75
Уровень звукового давления на расст. 3 м, дБ (А)	50
Класс защиты двигателя	IP44
Емкость конденсатора, мкФ	1
Тип термозащиты	Автомат.
Масса, кг	2,5
Регулятор скорости	СРМ1, СРС1



**BO 250-4E**

		Октавные полосы частот, Гц								
		Общ.	63	125	250	500	1k	2k	4k	8k
LwA вход/выход	дБ(A)	60	51	52	53	53	52	50	46	42



**Направление вращения:**  
 При направлении потока воздуха «В» – по часовой стрелке, если смотреть на ротор.