

## ВКР 6,3 ДУ



### Преимущества:

Низкое давление.  
Надежны в работе.  
Вертикальный выброс воздуха.

### Конструкция:

Вентиляторы крышные дымоудаления представляют собой радиальные вентиляторы одностороннего всасывания с рабочими лопатками, загнутыми назад. Корпус вентилятора изготовлен из углеродистой стали с высококачественным полимерным покрытием. Рабочее колесо изготавливается из жаростойкой стали (до 600 °С) или углеродистой стали с полимерным покрытием (до 400 °С). Привод — трехфазный асинхронный электродвигатель. Рабочее колесо расположено на валу электродвигателя. Специальное конструктивное исполнение обеспечивает надежное охлаждение и защиту электродвигателя от перегрева.

ТУ 4861-025-15185548-04

### Варианты изготовления:

- Исполнение 01: рабочее колесо — из жаростойкой стали, корпус — из углеродистой стали с полимерным покрытием.
- Исполнение 02: корпус и рабочее колесо изготавливаются из углеродистой стали с полимерным покрытием.

**Гарантийный срок эксплуатации 18 месяцев**

			2,2/1000 D=1,0 Dн	3,0/1000 D=1,1 Dн	5,5/1500 D=1,0 Dн	7,5/1500 D=1,05 Dн	11/1500 D=1,1 Dн
Напряжение/Частота	В/Гц		~380/50	~380/50	~380/50	~380/50	~380/50
Фазность			3	3	3	3	3
Мощность	кВт		2,2	3,0	5,5	7,5	11,0
Частота вращения	об/мин		950	950	1435	1440	1450
Ток	А		5,8	7,0	11,3	15,6	22,0
Производительность	тыс. м³/ч		5,90-13,5	8,0-17,5	8,90-20,4	11,0-23,0	12,0-27,0
Полное давление	t=20 °С	Па	430-0	530-0	980-0	1070-0	1190-0
	t=400 °С	Па	185-0	240-0	425-0	470-0	510-0
	t=600 °С	Па	145-0	170-0	325-0	370-0	390-0
Макс. температура перемещ. воздуха	исп. 1		600 °С	600 °С	600 °С	600 °С	600 °С
	исп. 2		400 °С	400 °С	400 °С	400 °С	400 °С
Класс защиты двигателя			IP54	IP54	IP54	IP54	IP54
Тип термозащиты			-	-	-	-	-
Регулятор скорости электронный	Частотный		PMT 22380	PMT 40380	ATV21HU55N4	ATV21HU75N4	ATV21HD11N4
Масса	кг		120	125	131	143	

Завод оставляет за собой право конструктивных изменений, не ухудшая основных характеристик.

Возможные комплектации электродвигателей см. на стр. 158-159.

### Принадлежности



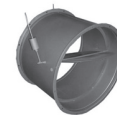
Частотный регулятор скорости  
Стр. 306



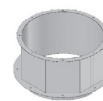
Щит управления  
Стр. 358



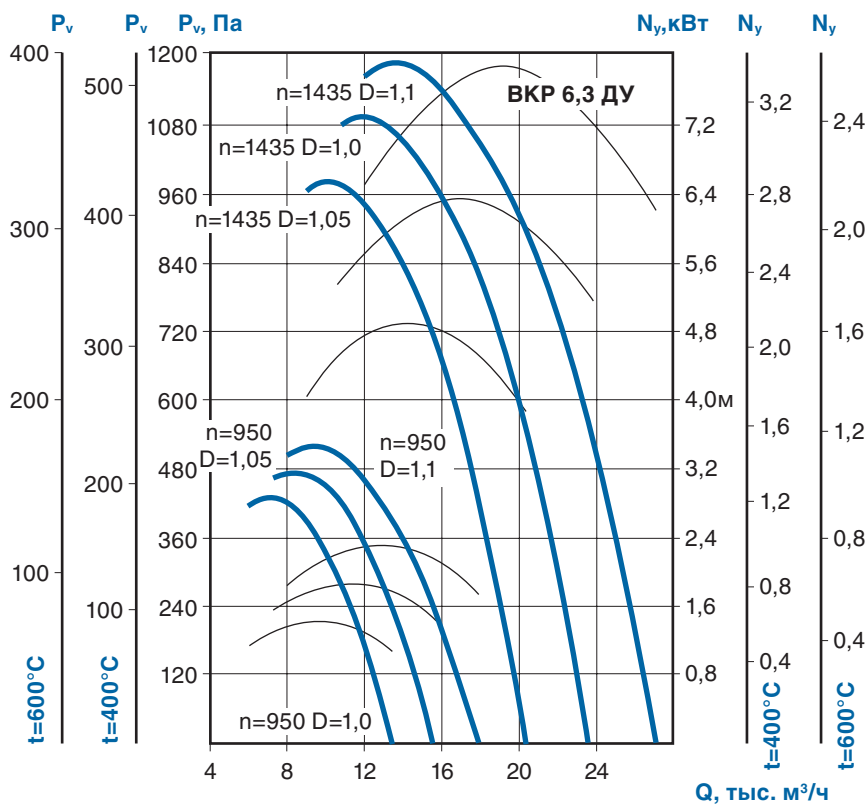
Виброизоляторы  
Стр. 172



Обратный клапан  
Стр. 244



Стакан  
Стр. 127



**Применение:**

Вентиляторы крышные радиальные для дымоудаления (ВКР ДУ) применяются в системах дымоудаления вытяжной вентиляции производственных, административных, жилых и других зданий, кроме категорий А и Б по НТБ 1005-95 ГПС МВД РФ. Перемещаемая среда не должна содержать взрывчатых веществ. Вентиляторы устанавливаются на кровле зданий и служат для удаления возникающих при пожаре высокотемпературных дымовоздушных смесей и одновременно для отвода тепла за пределы помещения. При этом обеспечивается локализация зоны пожара и создается возможность борьбы с пожаром и спасения людей и оборудования.

Вентиляторы в исполнении 01 предназначены для удаления при пожаре дымовоздушных смесей с температурой до 600 °С в течение 90 минут. Вентиляторы в исполнении 02 предназначены для работы с температурой до 400 °С в течение 90 минут. Могут применяться в системах вентиляции и кондиционирования общего назначения. При использовании данных вентиляторов в случае пожара их дальнейшая эксплуатация недопустима.

**Условия эксплуатации:**

Температура окружающей среды от минус 40 °С до плюс 45 °С. В условиях умеренного климата — 1-я категория размещения, по ГОСТ 15150-69.

