

ВК 200/250



Преимущества:

Компактная конструкция.
Встроенные термоконтакты.
Установка в любом положении.
Возможность регулирования скорости.
Не требуют обслуживания и надежны в работе.

Применение:

Вентиляторы канальные круглые (ВК) применяются в системах приточно-вытяжной вентиляции промышленных и общественных зданий. Они компактны и легко монтируются в любом положении.

Конструкция:

Рабочие лопадки вентиляторов загнуты назад.
Используются электродвигатели с внешним ротором.

Регулирование скорости:

Скорость вентиляторов серии «Б» можно регулировать с помощью бесступенчатого симисторного регулятора скорости или 5-ступенчатого трансформатора.

Условные обозначения:

ВК — вентилятор канальный;
200/250 — типоразмер (по круглому вентиляционному каналу);
«Б» — модификация по напору.

Гарантийный срок эксплуатации 18 месяцев

	ВК 200Б	ВК 250Б
Напряжение/частота, В/Гц	~230/50	~230/50
Фазность	1	1
Потребляемая мощность, Вт	170	260
Ток, А	0,73	1,13
Максимальный расход воздуха, м ³ /ч	950	1050
Частота вращения, об/мин	2430	2450
Максимальная температура перемещаемого воздуха, °С	60	60
Уровень звукового давления на расст. 3 м, дБ(А)	51	46
Класс защиты двигателя	IP44	IP44
Емкость конденсатора, мкФ	4	5
Тип термозащиты	Автоматическая	Автоматическая
Масса, кг	5	5
Регулятор скорости	симисторный СРМ2, СРС2	симисторный СРМ2, СРС2
Электрическая схема подключения (на стр. 11)	А	А

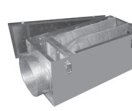
Принадлежности



Симисторный регулятор скорости
Стр. 300



Трубчатый глушитель
Стр. 222



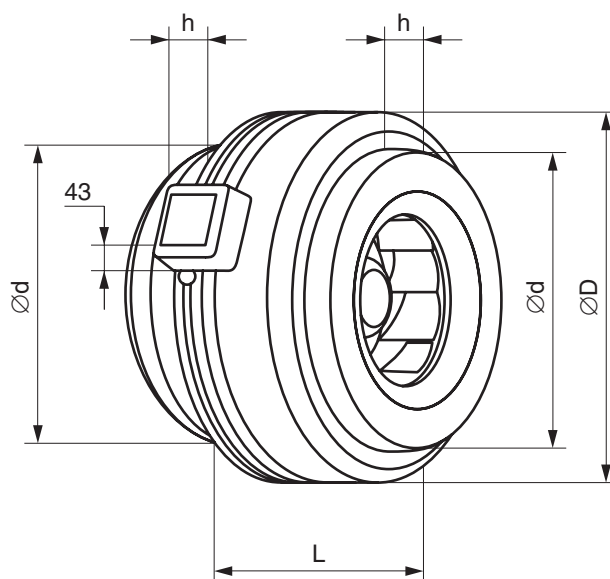
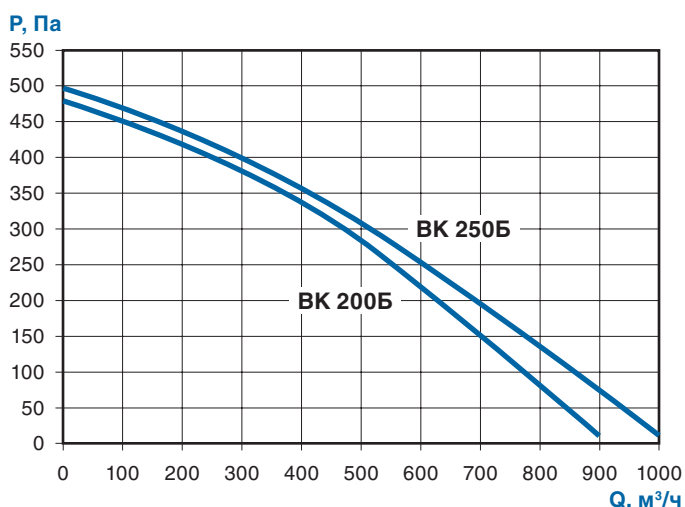
Фильтры для круглых каналов ФВК
Стр. 182



Фильтры для круглых каналов ФВ
Стр. 183



Канальные электронагреватели НК
Стр. 284



BK-200

		Октавные полосы частот, Гц								
		Общ.	63	125	250	500	1k	2k	4k	8k
L _{WA} Канал	дБ(A)	73	56	59	67	67	66	64	60	53
L _{WA} к окружению	дБ(A)	58	41	37	43	48	56	48	43	36

BK-250

		Октавные полосы частот, Гц								
		Общ.	63	125	250	500	1k	2k	4k	8k
L _{WA} Канал	дБ(A)	74	54	60	67	66	67	67	63	55
L _{WA} к окружению	дБ(A)	53	39	32	35	46	49	48	43	32

Габаритные размеры вентиляторов

	Ød	ØD	L	h
BK 200Б	199	342	243	25
BK 250Б	249	342	248	27

Конструктивное исполнение:

Вентиляторы ВК изготавливаются по ТУ 4861-019-15185548-04.

Условия эксплуатации:

Вентиляторы канальные круглые предназначены для перемещения невзрывоопасного газа сред с температурой не выше 60 °С, содержащего твердые примеси не более 100 мг/м³, не содержащего липких веществ и волокнистых материалов, в условиях умеренного климата 2-й категории размещения по ГОСТ 15150-69, с температурой окружающей среды до плюс 40 °С.